

# N-COM EASYSET - SPLETNA POMOČ

## Navodila za uporabo programa N-Com Easyset

<b>UPORABA PROGRAMA "N-COM EASYSET"</b> .....	<b>2</b>
POSODABLJANJE PROGRAMA "N-COM EASYSET" .....	2
IZBIRA JEZIKA V PROGRAMU "N-COM EASYSET" .....	2
<b>DOBRODOŠLI (WELCOME)</b> .....	<b>3</b>
<b>PREPOZNAVA NAPRAVE (DEVICE RECOGNITION)</b> .....	<b>3</b>
<b>POSODABLJANJE PROGRAMSKE OPREME (UPDATING THE FIRMWARE)</b> .....	<b>4</b>
SPREMINJANJE JEZIKA GOVORNIH SPOROČIL .....	6
<b>RESTORING THE FIRMWARE – OBNOVITEV PROGRAMSKE OPREME</b> .....	<b>9</b>
<b>DEVICE SETTINGS - NASTAVITVE</b> .....	<b>10</b>
BASE - OSNOVA.....	10
SPEED DIALLING – HITRO KLICANJE .....	10
FM RADIO .....	11
<b>MISCELLANEOUS - RAZNO</b> .....	<b>12</b>

## UPORABA PROGRAMA "N-COM EASYSET"

S programom "N-Com Easyset" lahko upravljate z nastavitvami sistema N-Com, po želji nastavlja nekatere zvočne parametre, pred-nastavite svojo najljubšo radijsko postajo, posodablja programsko opremo, itd.

Postopek je sledeč:

- 1) Ugasnite sistem N-Com, ki je nameščen na čeladi.
- 2) Zaženite program N-Com Easyset.
- 3) Na zahtevo priključite sistem N-Com v računalnik.

Če želite prenehati uporabljati N-Com Easyset zaprite aplikacijo, izključite najprej USB konektor iz računalnika in nato še konektor na čeladi.

## POSODABLJANJE PROGRAMA "N-COM EASYSET"

Če je na voljo programska posodobitev, se ob zagonu programa pojavi informacija o tem.

Za učinkovito uporabo vseh funkcij je priporočljivo, da se sistem N-Com vedno posodablja z zadnjo razpoložljivo različico programske opreme.

## IZBIRA JEZIKA V PROGRAMU "N-COM EASYSET"

Za izbiro jezika programa N-Com Easyset kliknite ikono zastavice v zgornjem desnem kotu.



Sl. 1

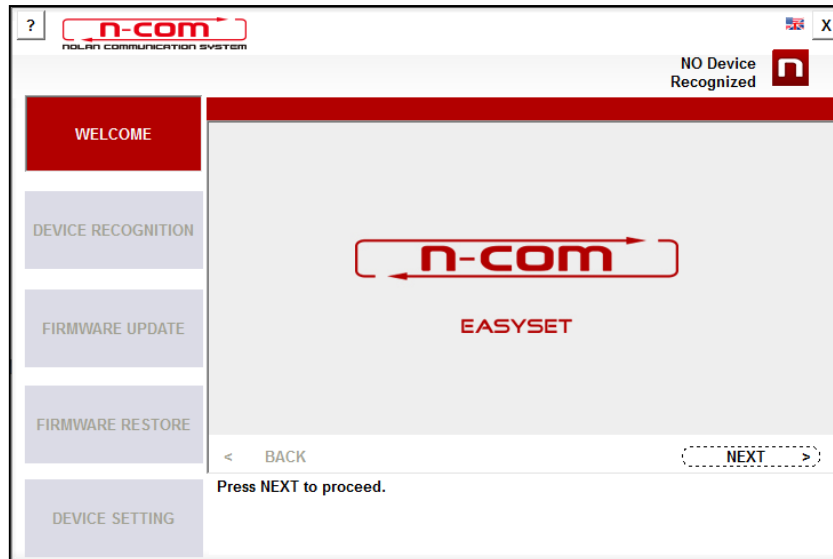
**DOBRODOŠLI (WELCOME)**

Vstopni zaslon programa N-Com Easyset.

- 1) Ugasnite sistem N-Com, ki je nameščen na čeladi;
- 2) Zaženite program N-Com Easyset. Najprej se bo prikazal zaslon **WELCOME** (*Dobrodošli*).

**Opomba:** V tej fazi sistem N-Com še ni prepoznan v programu, četudi je z USB kablom priključen na računalnik.

- 3) Kliknite na "**NEXT**" (*Naprej*).



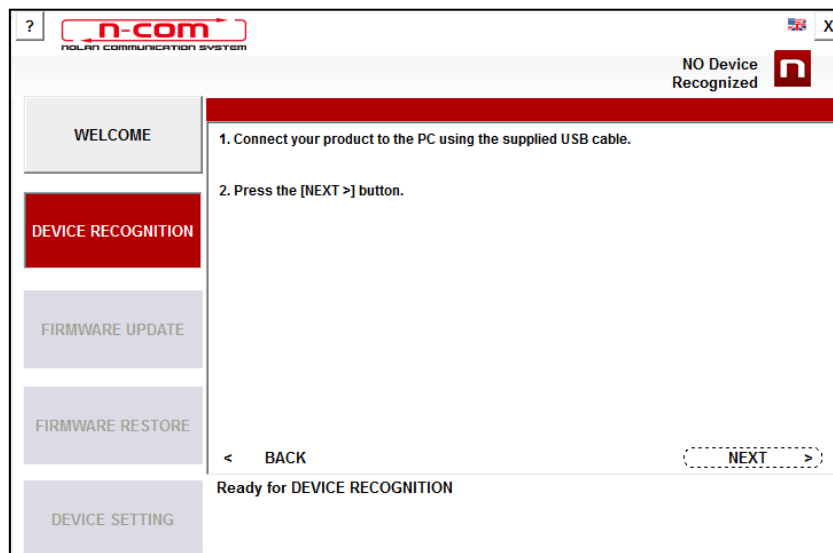
Sl. 2

**PREPOZNAVA NAPRAVE (DEVICE RECOGNITION)**

Zaslon za prepoznavo priključene naprave.

Ob upoštevanju predhodnih navodil, bo program »N-Com Easyset« samodejno prepoznal priključeni sistem N-Com, s čimer bo zagotovljena namestitev ustrezne programske opreme in prilagoditev specifičnih parametrov.

Ko ste v razdelku **DEVICE RECOGNITION** (*Prepoznavna naprave*), priključite sistem N-Com na računalnik (če ga doslej še niste) in kliknite na ikono »**NEXT**« (*Naprej*).

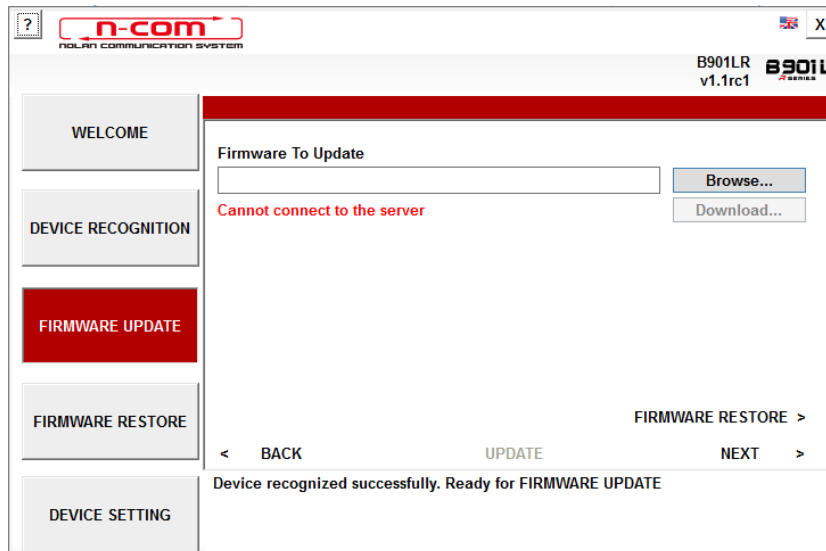


Sl. 3

**POSODABLJANJE PROGRAMSKE OPREME (UPDATING THE FIRMWARE)**

Zaslon za posodabljanje programske opreme.

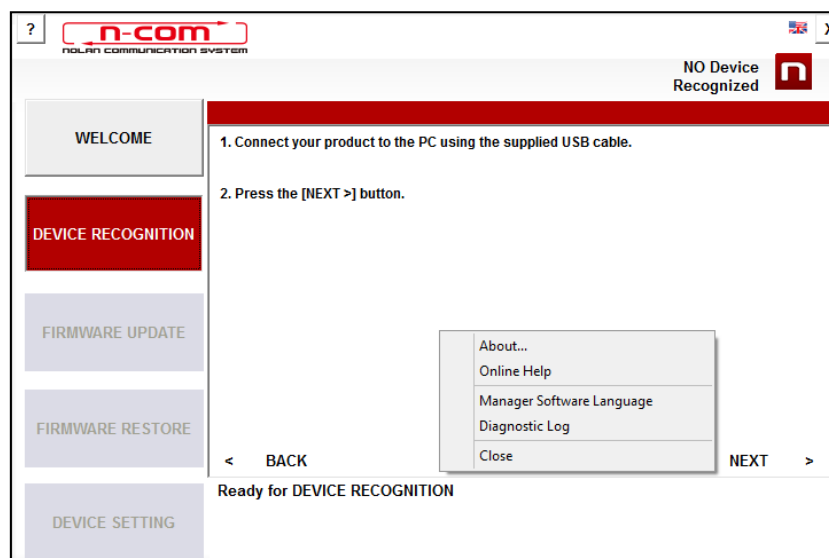
1. Logotip sistema N-Com, ki je priključen na računalnik, je prikazan v zgornjem desnem kotu zaslona »**FIRMWARE UPDATE**« (Posodobitev programske opreme).



SI. 4

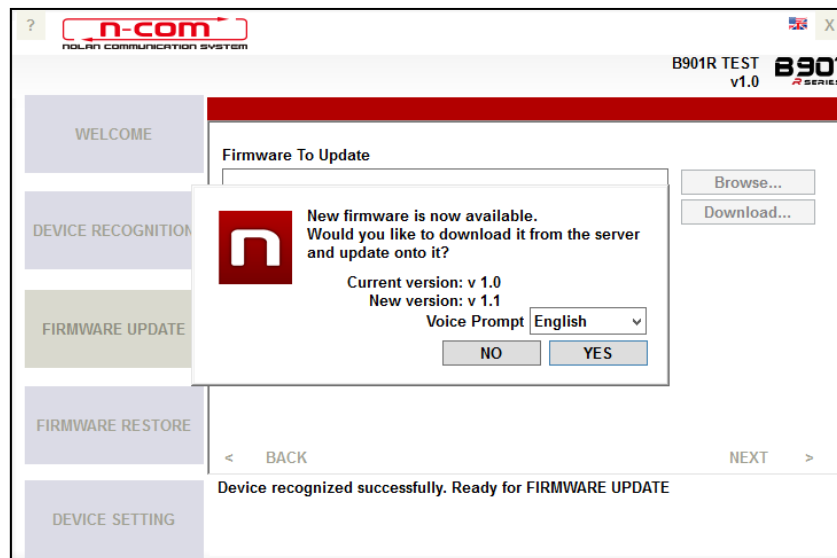
**Opozorilo:** če je postopek prepoznave sistema N-Com neuspešen, priporočamo:

- da podrobno sledite navodilom za povezavo v razdelku **DEVICE RECOGNITION** (Prepoznavna naprave).
- Če naprava ni prepoznana, zaprite in znova zaženite program »N-Com Easyset« ter še enkrat izvedite postopek prepoznave naprave.
- Če sistem še vedno ne prepozna priključene naprave, se za tehnično pomoč obrnite na službo za pomoč na [info@n-com.it](mailto:info@n-com.it). Ob tem navedite kodo DIAGNOSTIC LOG: desni klik na zaslonu programa, v prikazanem meniju kliknite na opcijo »DIAGNOSTIC LOG« in izberite prikazano kodo.



SI. 5

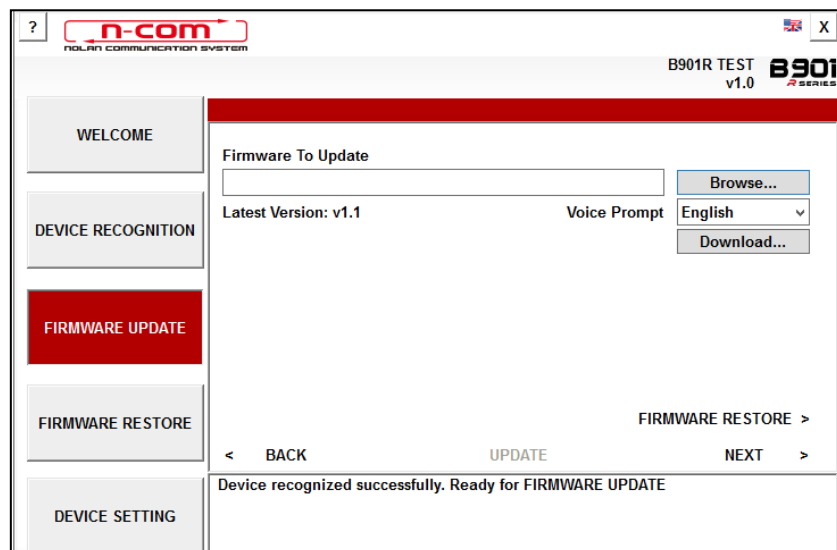
2. Kadar je na voljo nova posodobitev programske opreme, se informacija o tem prikaže v pojavnem oknu. Izberite želeni jezik za glasovne ukaze in za potrditev kliknite »**YES**«.



Sl. 6

Za najbolj učinkovito uporabo priporočamo, da sistem N-Com redno posodabljate z zadnjo različico programske opreme.

3. Postopek za posodobitev programske opreme se bo začel.  
**POMEMBNO: Ne izklaplajte sistema N-Com iz računalnika, medtem ko se izvaja postopek posodobitve. Med postopkom posodabljanja programske opreme ne zapirajte programa N-Com Easyset.**
4. Po končanem postopku posodobitve je različica posodobljene programske opreme navedena v zgornjem desnem kotu, poleg logotipa izdelka.



Sl. 7

5. Ko želite prenehati uporabljati program N-Com Easyset, najprej zaprite aplikacijo, potem izključite USB konektor iz računalnika in šele nato konektor na čeladi.

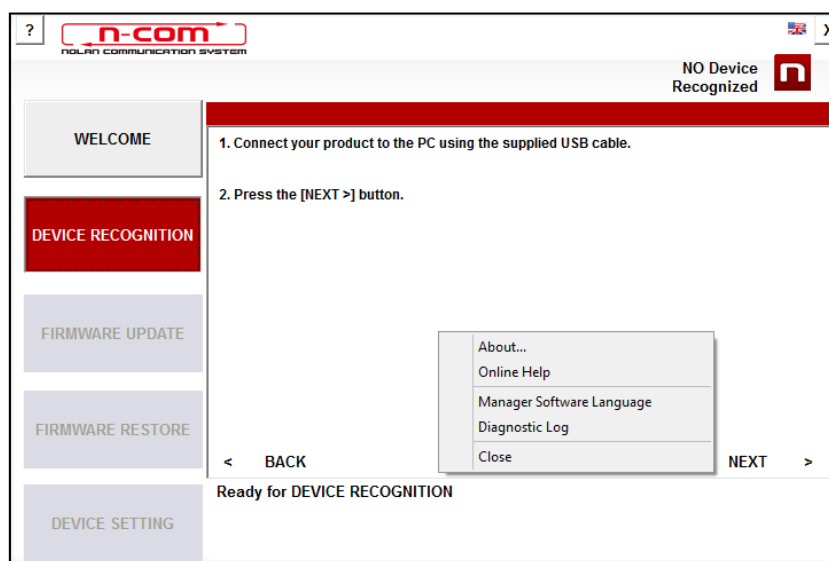
V primeru, ko posodobitev programske opreme ni uspešna, se na zaslonu prikaže sporočilo o napaki:

SPOROČILO O NAPAKI	VZROK	REŠITEV
Damaged firmware ( <i>Neustrezna programska oprema</i> )	Napačen format izbrane programske opreme.	Izberite ustrezno programsko opremo za vaš sistem.
Firmware not intended for [system name] ( <i>Programska oprema ni namenjena za [ime sistema]</i> )	Neustrezen izbor programske opreme za priključeni sistem.	Izberite ustrezno programsko opremo za vaš sistem.

Priporočamo tudi, da:

- poskrbite, da sistem N-Com ni prižgan.
- preverite, ali je USB kabel sistema N-Com pravilno priključen na računalnik (kabel je del standardne serijske opreme).
- poskrbite, da boste izbrali programsko opremo, ki je posebej namenjena priključeni napravi N-Com.

Če težave ni mogoče odpraviti, se za tehnično pomoč obrnite na službo za pomoč na [info@n-com.it](mailto:info@n-com.it). Ob tem navedite kodo DIAGNOSTIC LOG: desni klik na zaslonu programa, v prikazanem meniju kliknite na opcijo »DIAGNOSTIC LOG« in izberite prikazano kodo.



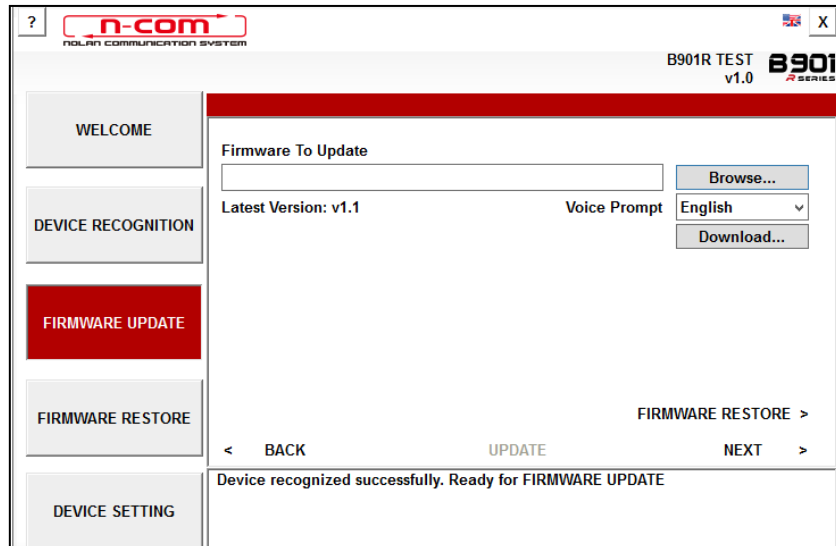
Sl. 8

### SPREMINJANJE JEZIKA GOVORNIH SPOROČIL

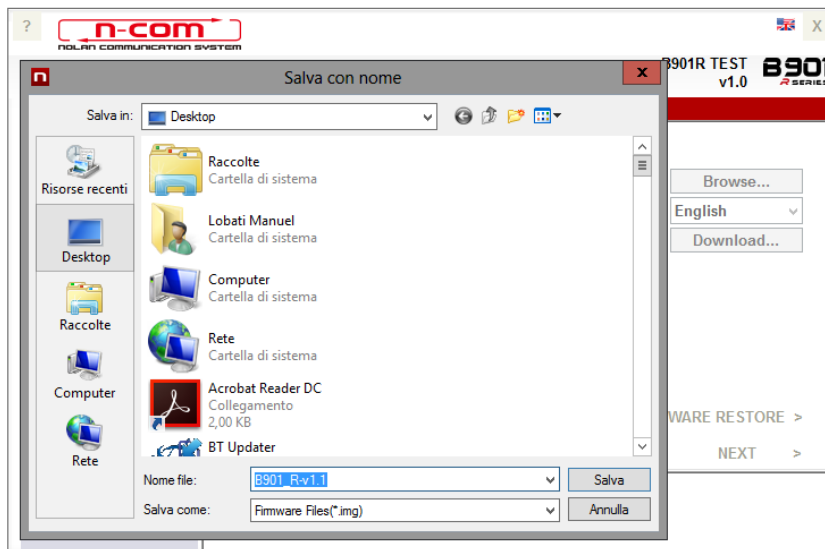
S programom N-Com Easyset lahko spreminjate jezik govornih sporočil (Voice Prompt) tudi, ko je programska oprema že posodobljena z najnovejšo različico.

Postopek je sledeč:

1. Sledite zgoraj opisanemu postopku od koraka 1 do 4.
2. V programskem zaslonu **FIRMWARE UPDATE** (*Posodabljanje programske opreme*):
  - V spustnem meniju izberite jezik govornih sporočil.
  - Kliknite na "**DOWNLOAD**" (*Preinesi*) in izberite mapo, v kateri želite shraniti datoteko .img na svojem računalniku.

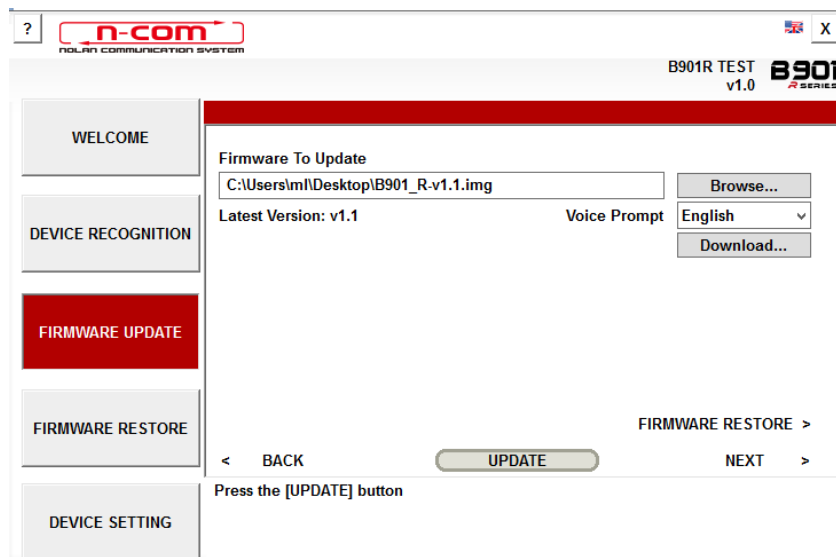


Sl. 9



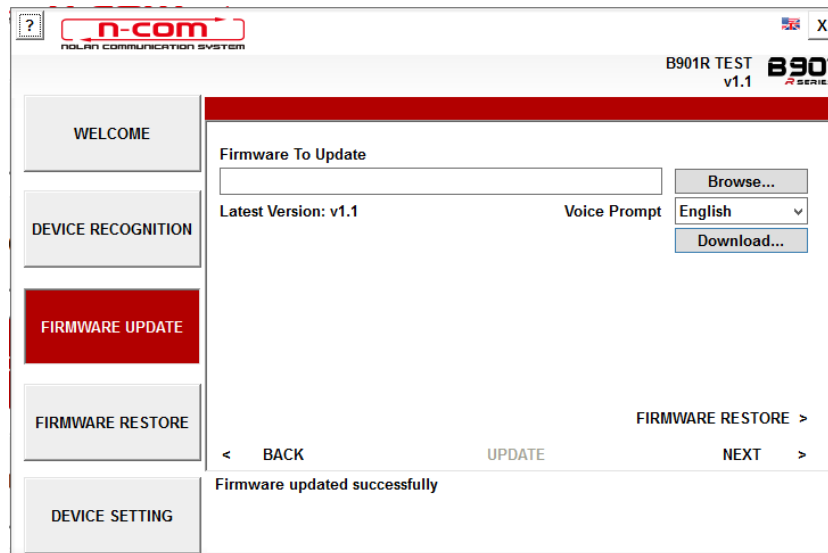
Sl. 10

- Prenesena datoteka .img je zdaj vidna v polju »Firmware to be updated« (Programska oprema za posodobitev).



Sl. 11

- Kliknite gumb »**UPDATE**« (Posodobitev). Postopek posodabljanja programskih datotek se bo začel.
3. Po končanem postopku je različica posodobljene programske opreme prikazana v zgornjem desnem kotu, poleg logotipa izdelka.



Sl. 12

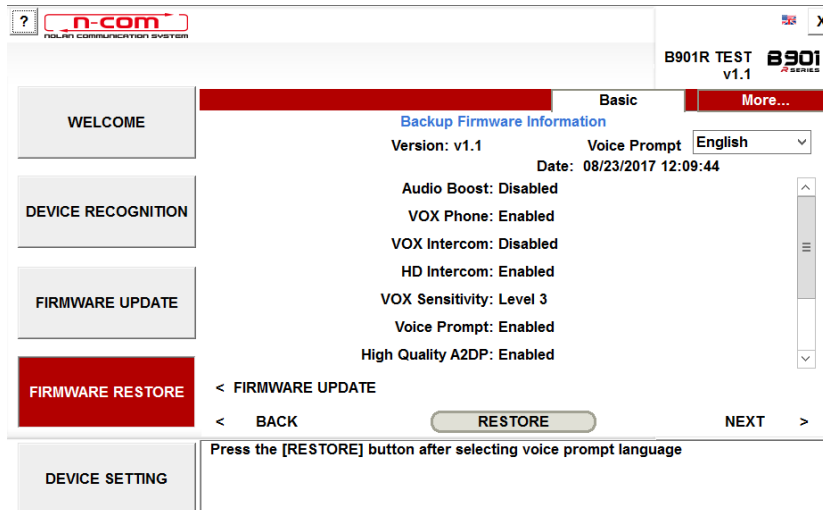
Ko želite prenehati uporabljati program N-Com Easyset, najprej zaprite aplikacijo, potem izključite USB konektor iz računalnika in šele nato konektor na čeladi.



**RESTORING THE FIRMWARE – OBNOVITEV PROGRAMSKE OPREME**

Programski razdelek, v katerem lahko obnovite programsko opremo.

Po potrebi lahko v sistemu N-Com obnovite programsko opremo, ki je bila predhodno nameščena v napravi in nastavitve iz prejšnje različice programske opreme.



Sl. 13

Postopek je sledeč:

- Izberite jezik, ki ste ga predhodno izbrali za govorna sporočila (*Voice Messages*).
- S klikom na gumb »**RESTORE**« (*Obnovi*) potrdite začetek postopka.
- Počakajte na zaključek postopka.

**POMEMBNO:** Ne izklaplajte sistema N-Com iz računalnika, medtem ko se izvaja postopek posodobitve. Med postopkom posodabljanja programske opreme ne zapirajte programa N-Com Easyset.

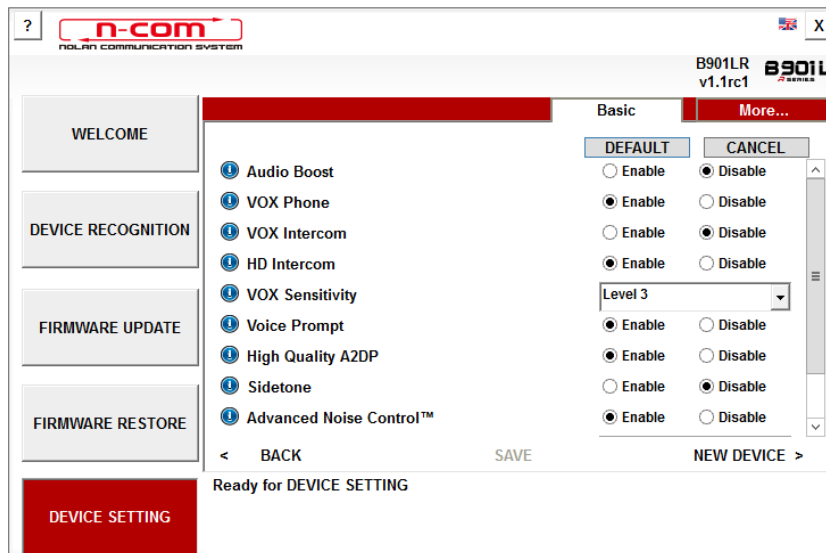
## DEVICE SETTINGS - NASTAVITVE

Programski razdelek, s katerim lahko prilagajate nastavitve sistema N-Com.

S klikom na gumb »**INCREASE**« (*Razširi*), se prikažejo vse razpoložljive možnosti:

### BASE - OSNOVA

V tem razdelku lahko omogočite / onemogočite navedene funkcije. Za dodatne informacije kliknite na ikono »i«, na levi strani vsake postavke.



Sl. 14

Poljubno lahko prilagajate številne parametre, obnovite pa lahko tudi privzete vrednosti.

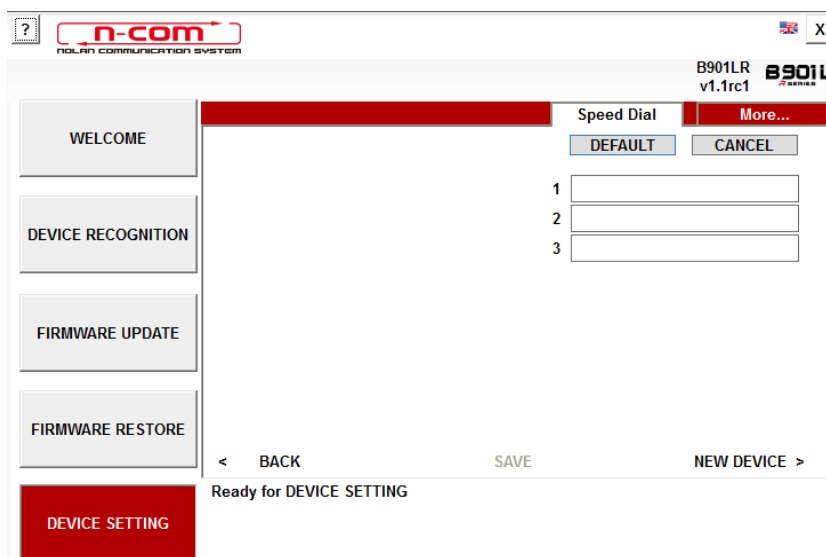
Novo nastavitve bodo v sistem N-Com poslane preko kabla in USP vhoda ter bodo aktivirane šele, ko kliknete na gumb »**SAVE**« (*Shrani*).

Za dodatno razlago posamezne možnosti urejanja parametra, kliknite na ikono "i" na levi strani vsake postavke.

S klikom na gumb »**DEFAULT**« (*Privzete nastavitve*) lahko nepravilno nastavljene parametre vedno obnovite na tovarniško nastavljene vrednosti.

### SPEED DIALING – HITRO KLICANJE

Za uporabo funkcije »Speed dialing« (*Hitro klicanje*) lahko shranite do 3 telefonske številke, ki jih priključete zgolj s pritiskom določenega ukaza na tipkovnici sistema N-Com (glejte navodila za uporabo sistema N-Com). Priljubljene telefonske številke vnesite v določeno polje in potrdite s klikom na »**SAVE**« (*Shrani*).

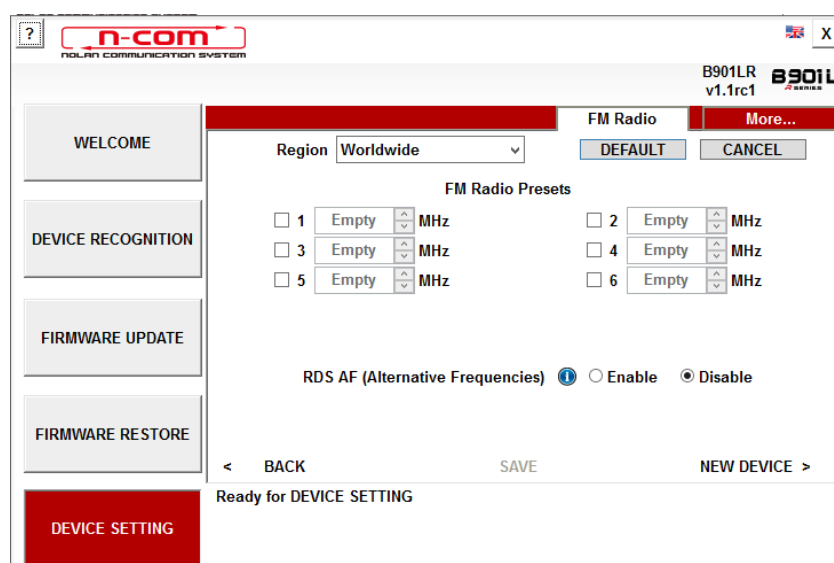


Sl. 15

S klikom na gumb »**DEFAULT**« (Privzete nastavitve) bodo izbrisane vse shranjene telefonske številke.

## FM RADIO

V tem razdelku lahko iščete in shranjujete priljubljene radijske postaje.



Sl. 16

### **Pred-nastavljene radijske postaje**

Šest gumbov za nastavitve vam omogoča, da izberete in shranite radijske postaje na posamezna polja.

1. Kliknite na polje za pred-nastavitev, kamor boste vnesli frekvenco radijske postaje, ki jo želite shraniti.
2. Številko frekvence vpišite neposredno v polje ali uporabite tipki na desni strani polja.
3. Kliknite gumb "**SAVE**" (Shrani) za dokončanje postopka shranjevanja.

S klikom na gumb »**DEFAULT**« (Privzete nastavitve) bo izbrisano vseh šest predhodnih nastavitvev.

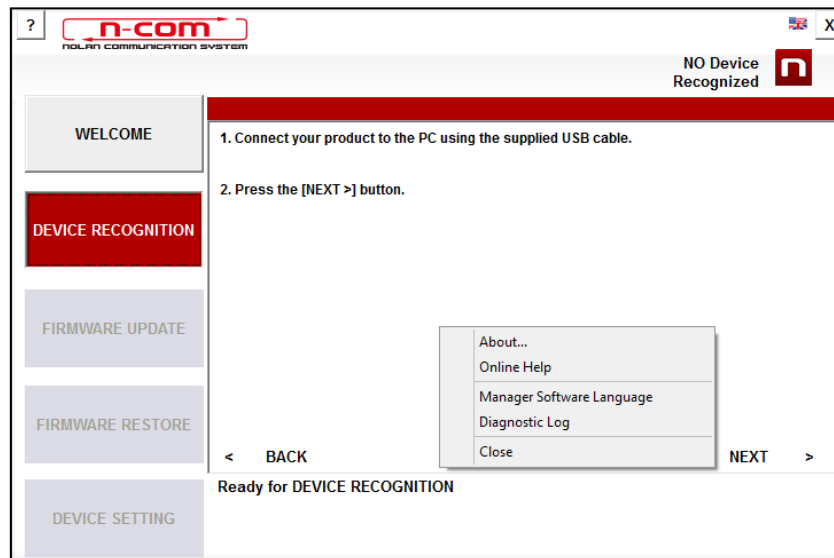
### **Vklop / izklop funkcije RDS**

Funkcija RDS omogoča samodejno iskanje druge frekvence radijske postaje v primerih, ko je radijski signal poslušane postaje izgubljen zaradi slabega sprejema.

S potrditvijo polja ob napisu RDS Enable (Omogoči) ali Disable (Onemogoči), lahko funkcijo RDS na radiu N-Com vklopite / izklopite.

**MISCELLANEOUS - RAZNO**

Z desnim klikom na kateremkoli razdelku programa »N-Com Easyset«, se prikaže naslednji meni:



Sl. 17

**INFO ABOUT / INFORMACIJE O:**

To okno ponuja informacije o programu »N-Com Easyset«.

**HELP ONLINE / SPLETNA POMOČ:**

Možnost povezave do namenske pomoči na spletu.

**“N-COM EASYSET” LANGUAGE / JEZIK PROGRAMA »N-COM EASYSET«:**

Možnost spreminjanja jezika programa »N-Com Easyset«.

**DIAGNOSTIC LOG / DIAGNOSTIČNA KODA:**

V primeru težav pri uporabi programa N-Com Easyset, vam klik na postavko »DIAGNOSTIC LOG« omogoči prikaz kode, ki jo je za tehnično pomoč potrebno poslati službi za pomoč na e-naslov [info@n-com.it](mailto:info@n-com.it).