

N-COM EASYSET QUICK GUIDE

Installation des Programms auf dem PC (Betriebssystem Windows)
und wichtigste Operationen

INSTALLATION VON "N-COM EASYSET"	2
UPDATE DER N-COM FIRMWARE.....	5
ÄNDERN DER SPRACHE DER SPRACHANSAGEN.....	9

INSTALLATION VON "N-COM EASYSET"

"N-Com Easyset" ermöglicht das eigene N-Com System zu konfigurieren. So können zum Beispiel einige Audio-Einstellungen nach persönlichem Belieben eingestellt, die Lieblingsradiosender gespeichert und die Firmware aktualisiert werden, etc.

Für die Installation des Programms gehen Sie wie folgt vor:

- Laden Sie die zu Ihrem Betriebssystem passende "N-Com Easyset"-Version von der Internetseite www.n-com.it herunter und fahren Sie mit der Installation fort, indem Sie auf file .exe klicken.

Anmerkung: Falls die untenstehende Ansicht auf dem Bildschirm erscheint, drücken Sie die Taste AUSFÜHREN.

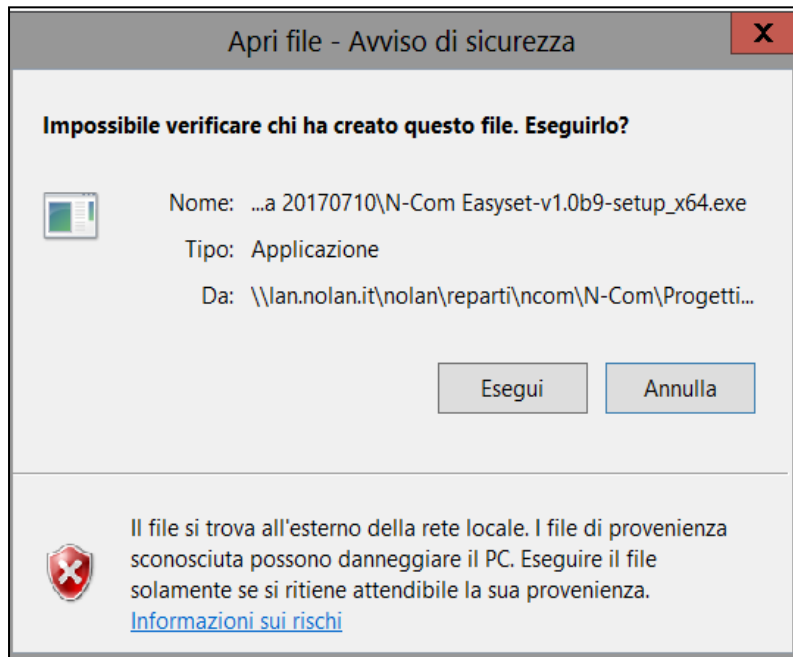


Abbildung 1

- KLICKEN SIE AUF "NEXT"



Abbildung 2

- Klicken Sie auf **"INSTALL"** und der Vorgang der Programminstallation wird korrekt gestartet.

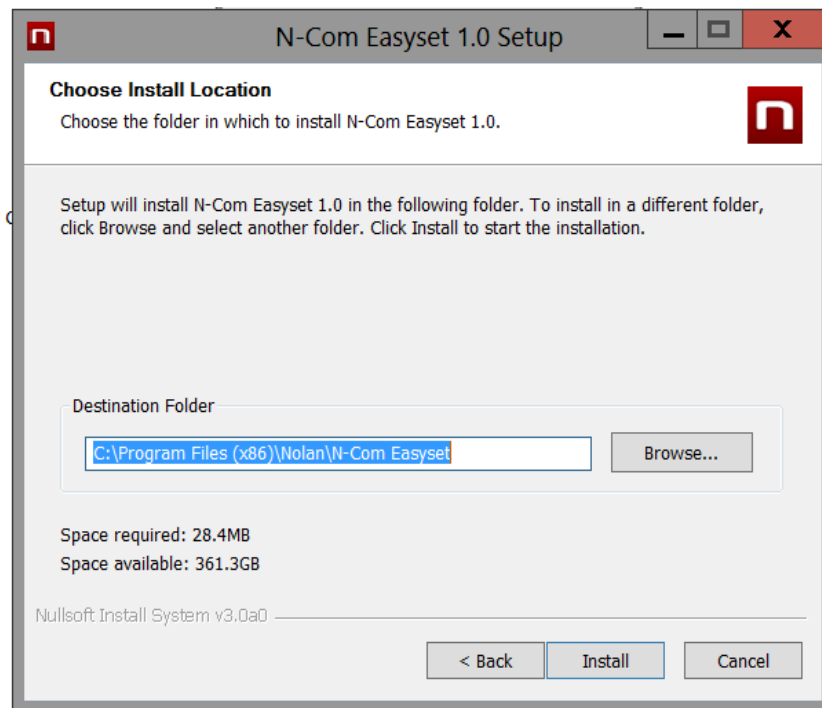


Abbildung 3

- Falls die unten abgebildete Ansicht auf dem Bildschirm erscheint, ist es ratsam das N-Com Gerät an den PC anzuschließen: Auf diese Weise werden die USB-Treiber des Geräts installiert und das Update der Software wird vereinfacht.



Abbildung 4

- Drücken Sie **"VOR"**, um die Installation der USB-Treiber auf dem PC zu bestätigen: Auf dem Bildschirm erscheint die Ansicht mit der Bestätigungstaste rechts.
- Klicken Sie auf **"ENDE"**, um das Fenster der Installation zu schließen.

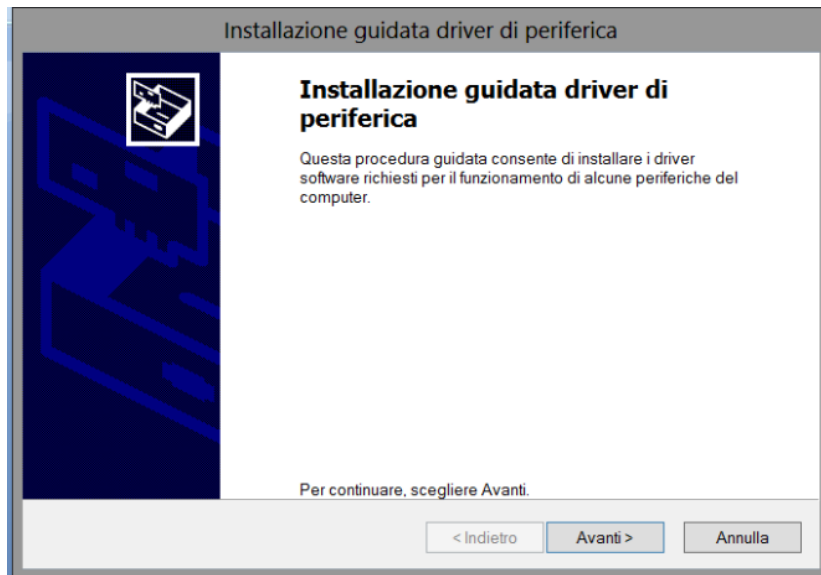


Abbildung 5

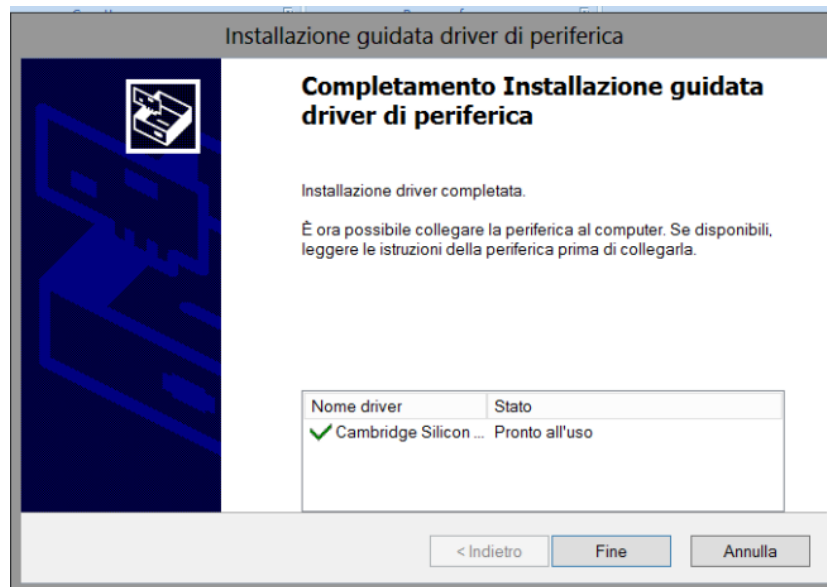


Abbildung 6

- Das N-Com Easyset Programm ist nun auf Ihrem PC installiert.

UPDATE DER N-COM FIRMWARE

“N-Com Easyset” ermöglicht, die Firmware des N-Com Systems zu aktualisieren und die Sprache der Sprachansagen zu ändern.

Gehen Sie dafür wie folgt vor:

- 1) Schalten Sie das am Helm installierte N-Com System aus.
- 2) Starten Sie das N-Com Easyset Programm: Auf dem Bildschirm erscheint **WILLKOMMEN**.

Anmerkung: Zu diesem Zeitpunkt wird das N-Com System selbst bei Verknüpfung über USB-Kabel mit dem PC nicht erkannt.

- 3) Klicken Sie auf **“VOR”**.



Abbildung 7

- 4) Schließen Sie auf dem Bildschirm in der Ansicht der **GERÄTEERKENNUNG** das N-Com System an den PC an (falls dies nicht bereits erfolgt ist) und klicken Sie auf **“VOR”**



Abbildung 8

- 5) Das Logo des angeschlossenen N-Com Systems erscheint auf dem Bildschirm in der Ansicht **FIRMWARE-UPDATE** oben rechts.

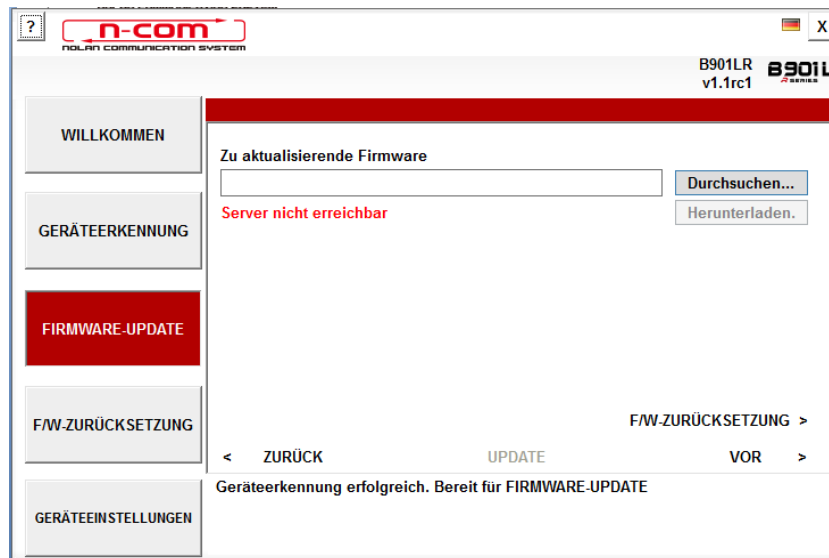


Abbildung 9

Achtung: Falls die Geräteerkennung des N-Com Systems nicht erfolgreich ist, ist es ratsam, wie folgt vorzugehen:

- Befolgen Sie genau die Anleitungen für die Verknüpfungen auf der Ansicht **GERÄTEERKENNUNG** auf dem Bildschirm.
- Falls die Geräteerkennung nicht erfolgt, schließen Sie "N-Com Easyset", nehmen Sie einen Neustart vor und versuchen Sie es erneut.
- Falls die Geräteerkennung nicht erfolgt, kontaktieren Sie den Kundenservice info@n-com.it, um technische Hilfe zu erhalten. Geben Sie den DIAGNOSTIC LOG Code an: Klicken Sie mit der rechten Maustaste auf die Bildschirmansicht des Programms, wählen Sie "DIAGNOSEPROTOKOLL" und wählen Sie den Code, der auf der Ansicht erscheint.

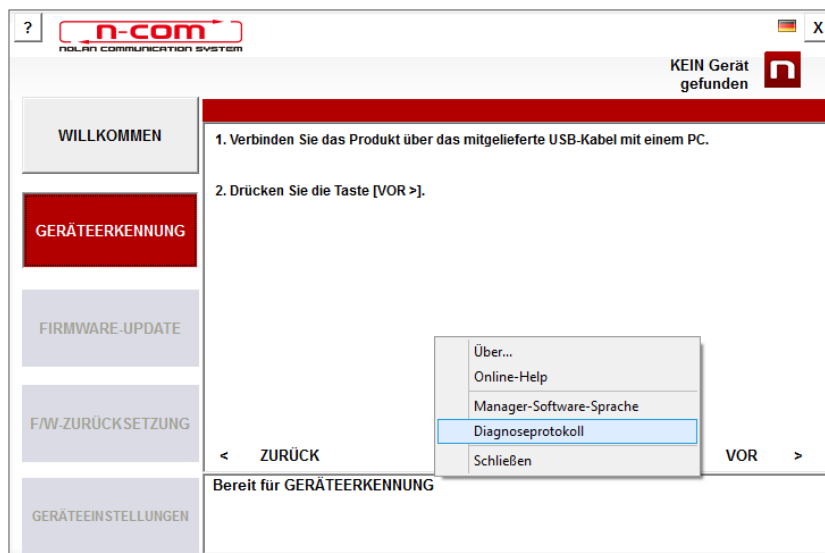


Abbildung 10

- 6) Falls ein Firmware-Update verfügbar ist, wird dies in einem Pop-up mitgeteilt. Wählen Sie die gewünschte Sprache der Sprachansagen und drücken Sie auf die Taste "JA", um die Sprache zu bestätigen.

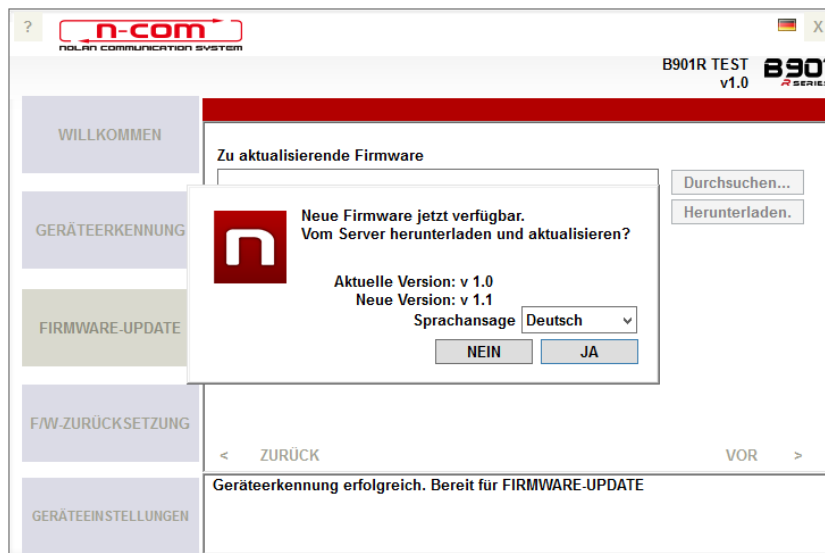


Abbildung 11

- 7) Der Vorgang des Firmware-Updates wird gestartet.
WICHTIG: Unterbrechen Sie die Verbindung des N-Com Systems mit dem PC nicht, während die Firmware aktualisiert wird. Schließen Sie das N-Com Easyset Programm nicht, während die Firmware aktualisiert wird.
- 8) Nachdem der Vorgang des Firmware-Updates abgeschlossen ist, erscheint die aktualisierte Firmware auf dem Bildschirm oben rechts neben dem Produktlogo.

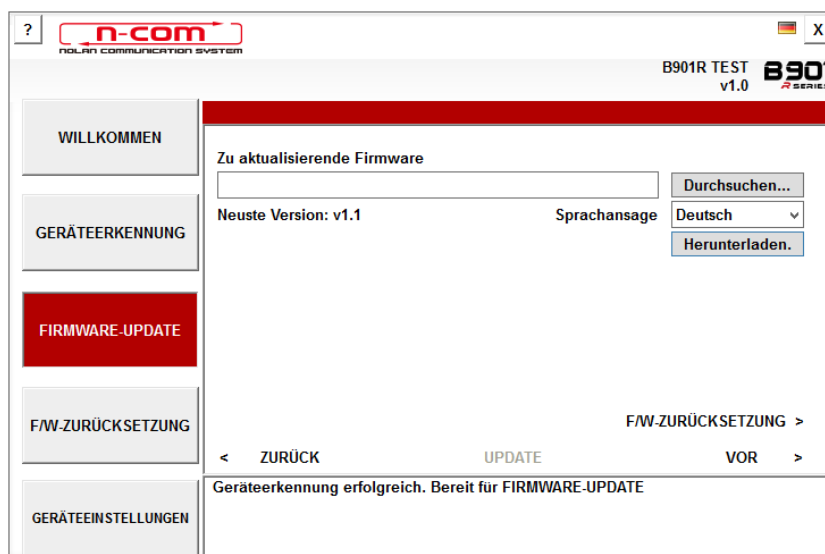


Abbildung 12

Um das N-Com Easyset System zu beenden, schließen Sie die Anwendung und trennen Sie die Verbindung zur USB-Buchse am Computer und den Stecker vom Helm.

Falls das Firmware-Update nicht erfolgreich ist, überprüfen Sie die am Bildschirm erscheinende Fehlermeldung:

FEHLERMELDUNG	GRUND	PROBLEMBEHEBUNG
Fehlerhafte Firmware	Die gewählte Firmware hat nicht das richtige Format.	Wählen Sie die für das System passende Firmware.
Firmware nicht für [Name des Betriebssystems]	Die gewählte Firmware passt nicht zum verknüpften Betriebssystem	Wählen Sie die für das System passende Firmware.

Ebenfalls ratsam ist es:

- Zu überprüfen Sie, ob das N-Com System eingestellt ist
- Zu überprüfen, ob das N-Com System richtig mit dem Computer über das mitgelieferte USB-Kabel verbunden ist
- Zu überprüfen, ob die gewählte Firmware zum verknüpften N-Com System passt

Falls das Problem weiterhin besteht, kontaktieren Sie den Kundenservice info@n-com.it um technische Hilfe zu erhalten. Geben Sie den DIAGNOSTIC LOG Code an: Klicken Sie mit der rechten Maustaste auf die Bildschirmansicht des Programms, wählen Sie "DIAGNOSEPROTOKOLL" und wählen Sie den Code, der auf der Ansicht erscheint.



Abbildung 13

ÄNDERN DER SPRACHE DER SPRACHANSAGEN

N-Com Easyset ermöglicht die Sprache der Sprachansagen (Voice Prompt) zu ändern, auch dann, wenn das Firmware-Update der neuesten auf dem Server verfügbaren Version bereits erfolgt ist.

Gehen Sie dafür wie folgt vor:

1. Gehen Sie nach der unter den Punkten 1 - 4 beschriebenen Weise vor.
2. Es erscheint die Ansicht **FIRMWARE-UPDATE** auf dem Bildschirm:
 - Wählen Sie die Sprache der Sprachansagen vom Auswahlfeld.
 - Klicken Sie auf die Taste "HERUNTERLADEN" und wählen Sie den Ordner auf Ihrem PC, in dem Sie die ".img"-Datei speichern möchten.

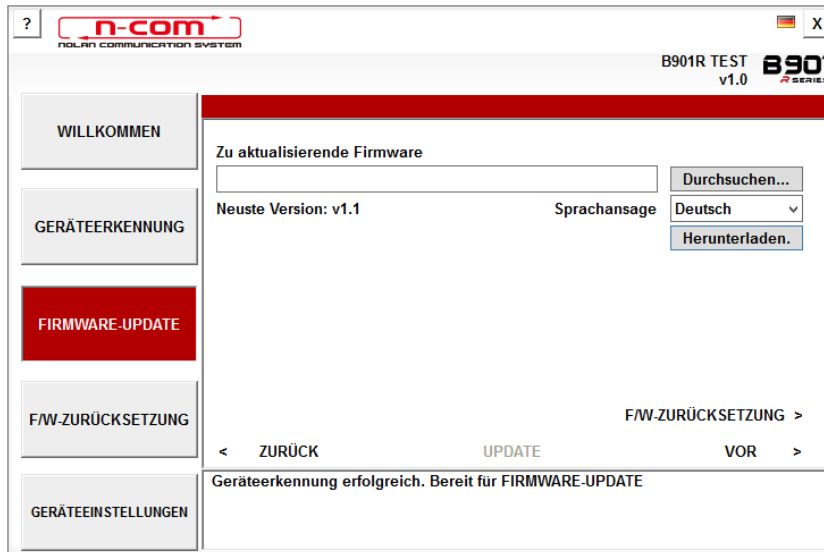


Abbildung 14

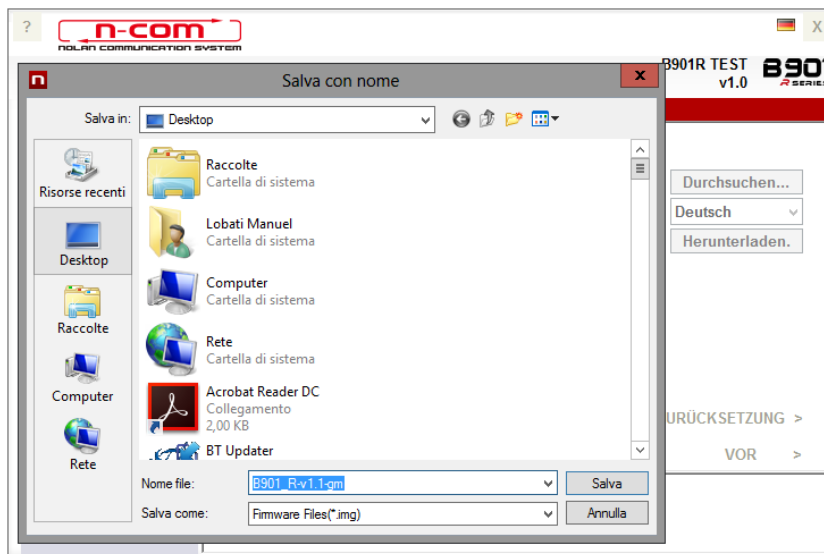


Abbildung 15

- Die ".img"-Datei erscheint nun im Feld "Zu aktualisierende Firmware".

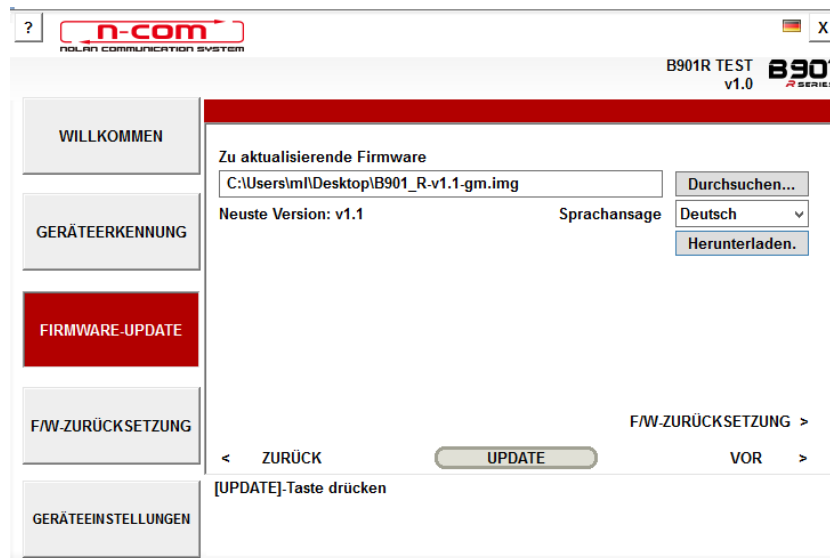


Abbildung 16

- Drücken Sie auf die Taste "AKTUALISIEREN". Der Vorgang des Firmware-Updates wird gestartet.
3. Nachdem der Vorgang des Firmware-Updates abgeschlossen ist, erscheint die aktualisierte Firmware auf dem Bildschirm oben rechts neben dem Produktlogo.

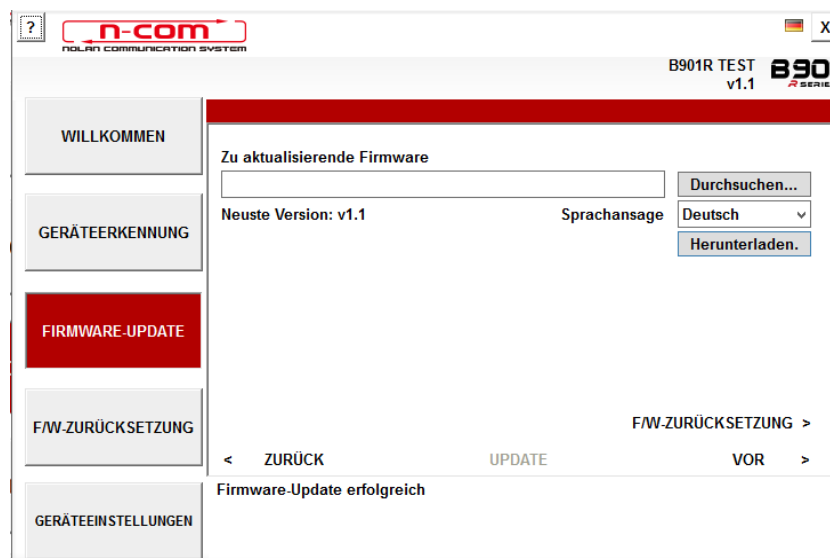


Abbildung 17

Um das N-Com Easyset System zu beenden, schließen Sie die Anwendung und trennen Sie die Verbindung zur USB-Buchse am Computer und den Stecker vom Helm.