

GUIDE RAPIDE N-COM EASYSET

Installation du programme sur l'ordinateur (système d'exploitation Windows)
et opérations principales

INSTALLATION DE « N-COM EASYSET »	2
MISE À JOUR DU MICROLOGICIEL N-COM	5
CHANGER LA LANGUE DES INSTRUCTIONS VOCALES	9

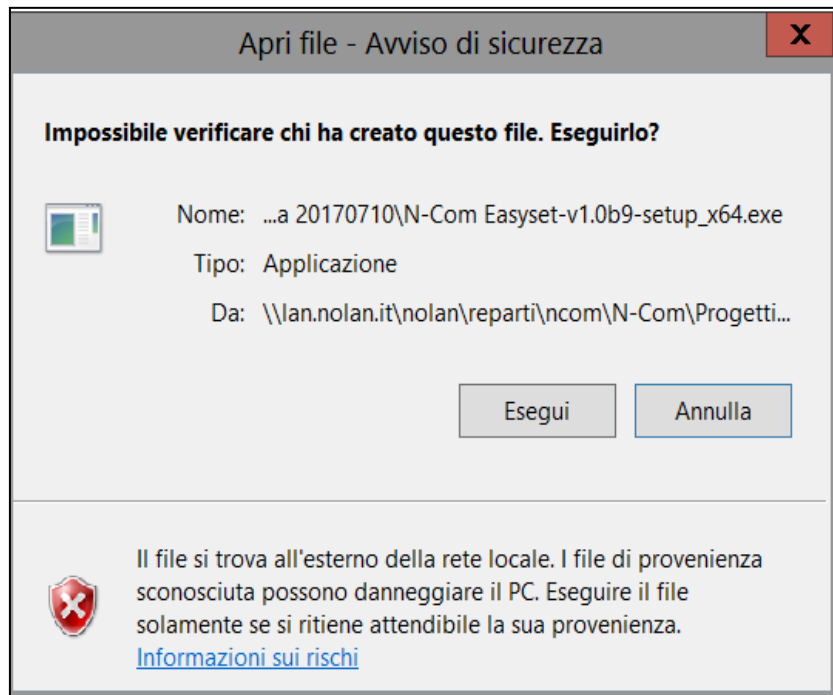
INSTALLATION DE « N-COM EASYSET »

« N-Com Easyset » permet de configurer votre système N-Com en réglant à votre guise certains paramètres audio, en mémorisant vos stations de radio préférées, en mettant à jour le micrologiciel, etc..

Pour installer le programme, procéder comme suit :

- Télécharger la version de « N-Com Easyset » qui correspond à votre système d'exploitation sur le site www.n-com.it et ensuite procéder à l'installation en cliquant sur le fichier avec l'extension .exe.

Remarque : si la fenêtre ci-dessous s'affiche, appuyer sur la touche ESEGUI (EXÉCUTER).



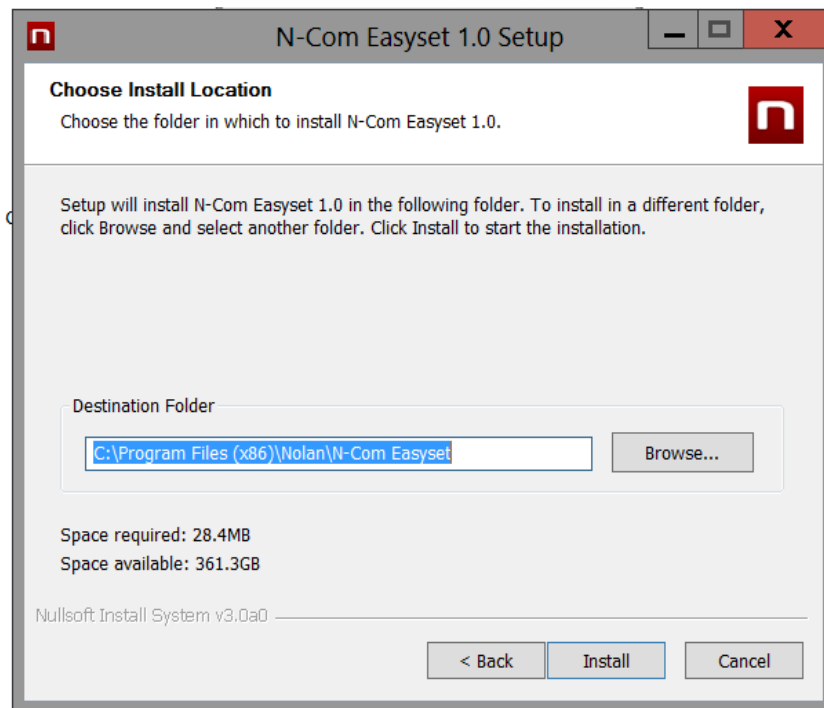
Img. 1

- Cliquer sur « NEXT » (SUIVANT) ;



Img. 2

- Cliquer sur « **INSTALL** » (INSTALLER) pour lancer la procédure d'installation.



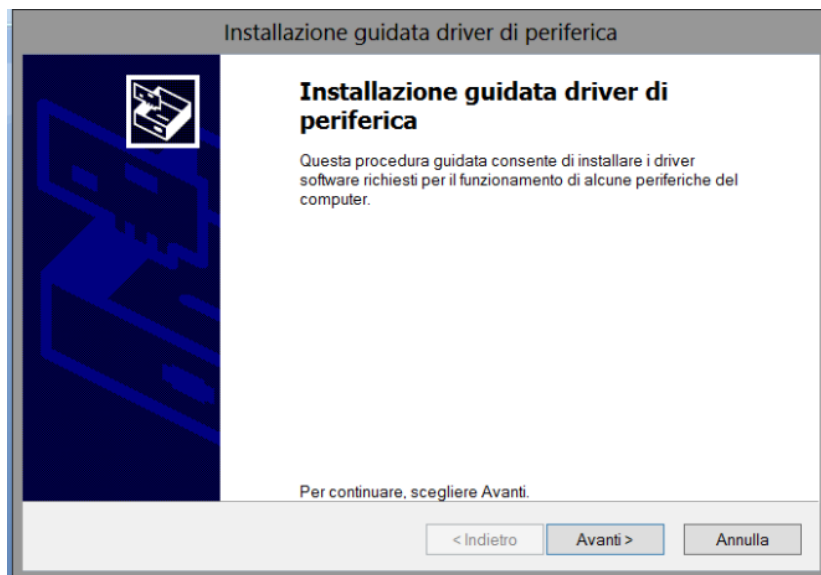
Img. 3

- Lorsque la fenêtre ci-dessous apparaît, veuillez brancher votre dispositif N-Com à votre ordinateur afin d'installer ainsi les pilotes USB du dispositif et simplifier la mise à jour du logiciel.

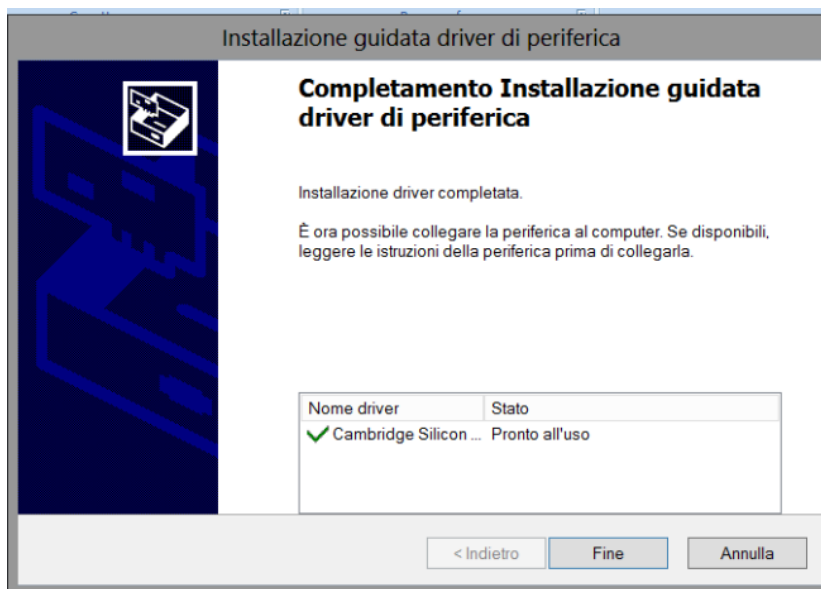


Img. 4

- Appuyer sur « **AVANTI** » (SUIVANT) pour confirmer l'installation des pilotes USB sur l'ordinateur : la fenêtre de confirmation s'affichera à droite.
- Cliquer sur « **FINE** » (TERMINER) pour fermer la fenêtre d'installation.



Img. 5



Img. 6

- Le programme N-Com Easyset est maintenant installé sur l'ordinateur.

MISE À JOUR DU MICROLOGICIEL N-COM

« N-Com Easyset » permet de mettre à jour le micrologiciel du système N-Com ou de modifier la langue des messages vocaux.

Procéder comme suit :

- 1) Éteindre le système N-Com installé sur le casque
- 2) Démarrer le programme N-Com Easyset : la fenêtre **BIENVENUE** apparaît.

Remarque : à ce stade , le système N-Com n'est pas encore reconnu, et ce même s'il est connecté à l'ordinateur via un câble USB.

- 3) Cliquer sur « **SUIVANT** ».



Img. 7

- 4) Dans la fenêtre **DÉTECTION APPAREIL**, brancher le système N-Com à l'ordinateur (si cela n'a pas déjà été fait auparavant) puis cliquer sur « **SUIVANT** ».



Img. 8

- 5) Le logo du système N-Com connecté apparaît dans la fenêtre de **MAJ MICROLOGICIEL** en haut à droite.



Img. 9

Attention : si le système N-Com n'est pas reconnu, veuillez procéder comme suit :

- Suivre à la lettre les instructions de connexion dans la fenêtre, **DÉTECTION APPAREIL**.
- Si la détection n'a pas lieu, fermer puis redémarrer « N-Com Easyset » et réessayer.
- Si la détection n'a toujours pas lieu, veuillez contacter le service clients info@n-com.it pour une assistance technique. Indiquer le code JOURNAL DE DIAGNOSTIC : cliquer avec le bouton droit de la souris sur la fenêtre du programme, sélectionner « REGISTRE DIAGNOSTIC » puis sélectionner le code affiché.



Img. 10

- 6) Si une mise à jour du micrologiciel est disponible, l'indication s'affiche dans une info-bulle. Sélectionner la langue des instructions vocales puis appuyer sur « OUI » pour confirmer.



Img. 11

- 7) La procédure de mise à jour du micrologiciel commence.
IMPORTANT : Ne pas débrancher le système N-Com de l'ordinateur lorsque le micrologiciel est en phase de mise à jour. Ne pas fermer le programme N-Com Easyset pendant la mise à jour du micrologiciel.
- 8) Lorsque la procédure est terminée, la version mise à jour du micrologiciel s'affiche dans le coin supérieur droit, à côté du logo du produit.



Img. 12

Pour mettre fin à l'utilisation de N-Com Easyset, fermer l'application, débrancher tout d'abord le connecteur USB de l'ordinateur puis le connecteur branché au casque.

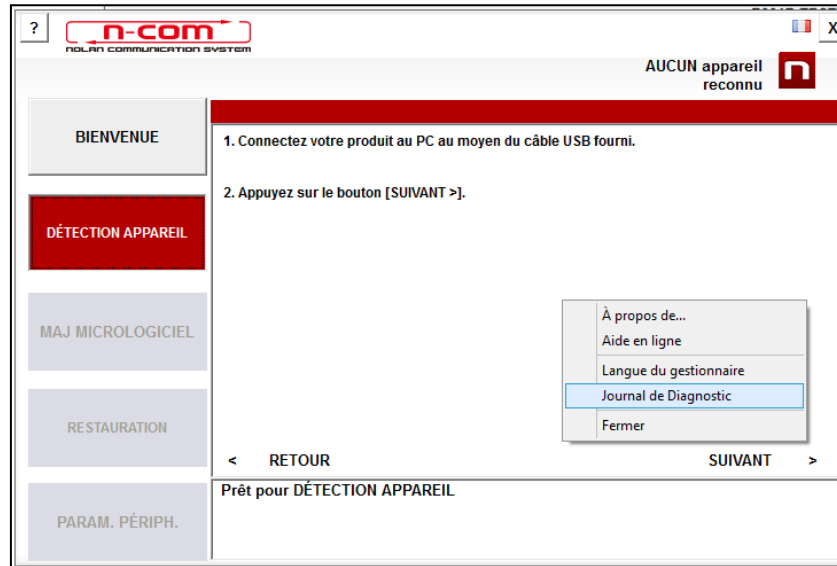
Si la mise à jour du micrologiciel échoue, vérifier le message d'erreur affiché :

MESSAGE D'ERREUR	CAUSE	SOLUTION
Micrologiciel corrompu	Le format du micrologiciel sélectionné est incorrect.	Sélectionner le micrologiciel correspondant à votre système.
Micrologiciel pas prévu pour [nom du système]	Le micrologiciel sélectionné ne correspond pas au système connecté	Sélectionner le micrologiciel correspondant à votre système.

Il est également recommandé de :

- vérifier que le système N-Com est allumé
- vérifier que le système N-Com est correctement connecté à l'ordinateur via le câble USB fourni
- vérifier que le micrologiciel sélectionné correspond bien au système N-Com connecté

Si le problème persiste, veuillez contacter le service clients info@n-com.it pour une assistance technique. Indiquer le code JOURNAL DE DIAGNOSTIC : cliquer avec le bouton droit de la souris sur la fenêtre du programme, sélectionner « REGISTRE DIAGNOSTIC » puis sélectionner le code affiché.



Img. 13

CHANGER LA LANGUE DES INSTRUCTIONS VOCALES

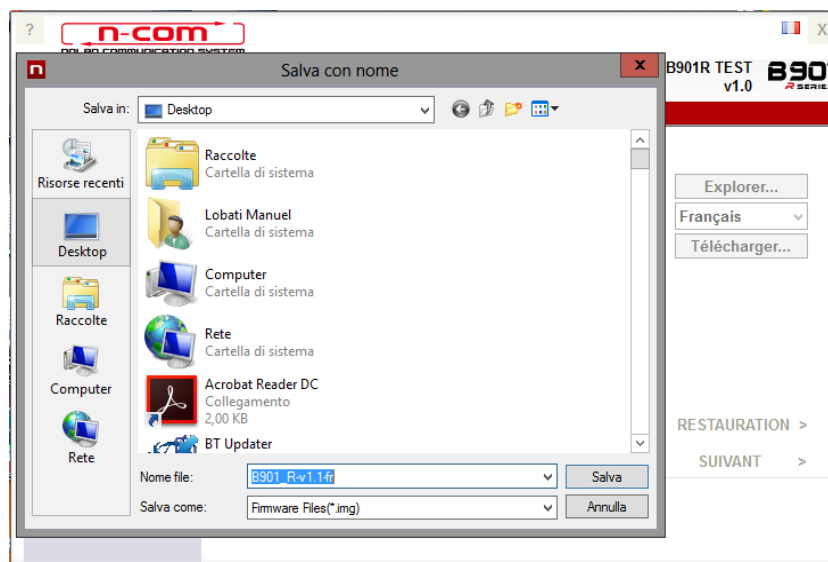
N-Com Easyset permet de changer la langue des instructions vocales (Voice Prompt) même si votre micrologiciel est déjà mis à jour avec la dernière version disponible sur le serveur.

Procéder comme suit :

1. Suivre la procédure décrite ci-dessus dans les étapes 1 à 4.
2. Dans la fenêtre **MAJ MICROLOGICIEL** :
 - Sélectionner la langue des instructions vocales dans le menu déroulant
 - Cliquer sur le bouton « **TÉLÉCHARGER** » et sélectionner le dossier où le fichier « .img » devra être enregistré dans l'ordinateur.

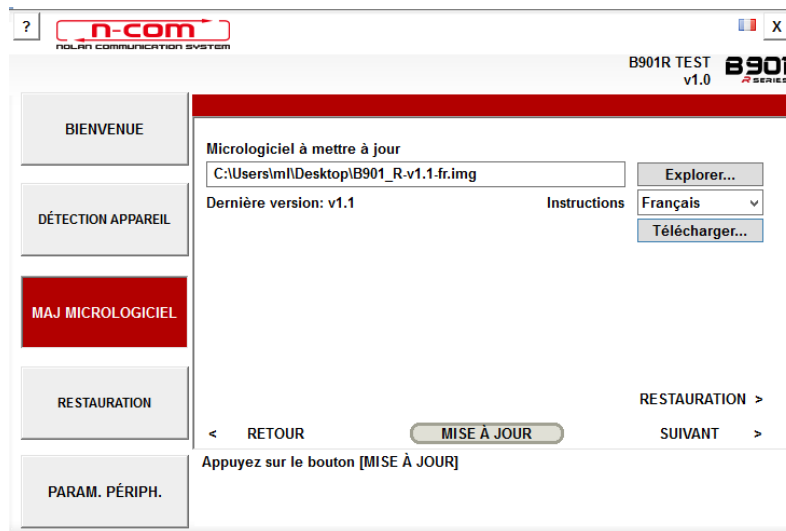


Img. 14



Img. 15

- Le fichier « .img » téléchargé est désormais visible dans la case « *Micrologiciel à mettre à jour* ».



Img. 16

- Cliquer sur le bouton « **MISE À JOUR** ». La procédure de mise à jour du micrologiciel commence.
3. Lorsque la procédure est terminée, la version mise à jour du micrologiciel s’affiche dans le coin supérieur droit, à côté du logo du produit.



Img. 17

Pour arrêter d'utiliser N-Com Easyset, fermer l'application, débrancher tout d'abord le connecteur USB de l'ordinateur puis le connecteur branché au casque.