

PROCEDURA DI INSTALLAZIONE DRIVER WINDOWS 7 (32 O 64 BIT) N-Com Wizard 2.0 (o superiore)

PREMESSA: Per installare i driver corretti è necessario sapere se il tipo di sistema operativo utilizzato è a 32 bit o 64 bit. Qualora non si conosca il tipo di sistema utilizzato, seguire i seguenti passi:

1. Cliccare su **START** ed entrare nel Pannello di Controllo del computer.
2. Cliccare su **Sistema e sicurezza**.
3. Cliccare su **Sistema**.
4. Quando si apre la finestra "**Sistema**", visualizzare l'area sistema localizzata vicino al logo Windows.
5. Nell'area di "**Sistema**" visualizzare il tipo di dispositivo installato oltre a tutte le caratteristiche del sistema operativo.
6. Il "tipo di Sistema" riporterà **32-bit Operating System** oppure **64-bit Operating System**.

Importante: non esiste una versione a 64-bit di Windows 7 Starter Edition.

INSTALLAZIONE DRIVER

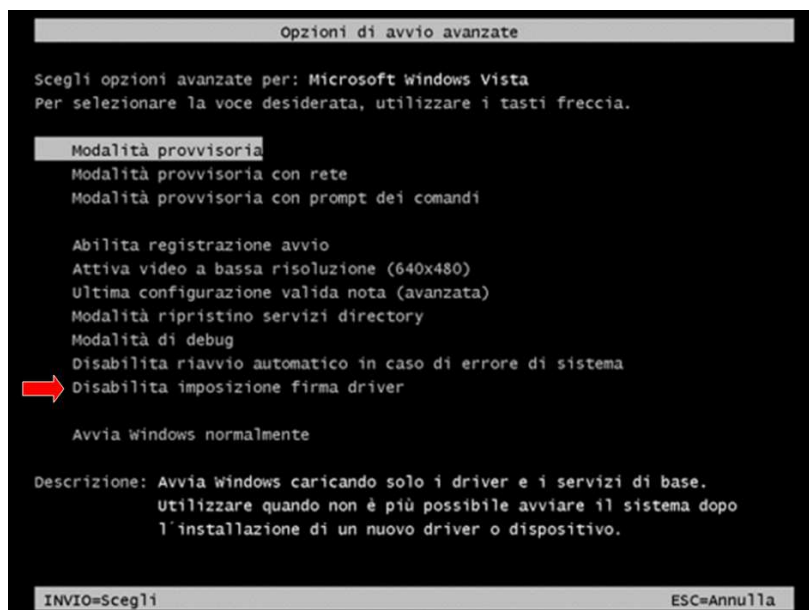
Per aggiornare il firmware è necessario aver installato i driver di comunicazione.

I driver sono già presenti nella cartella di installazione di N-Com Wizard, solitamente salvata in `c:\programmi\Nolan\N-Com wizard\drivers`.

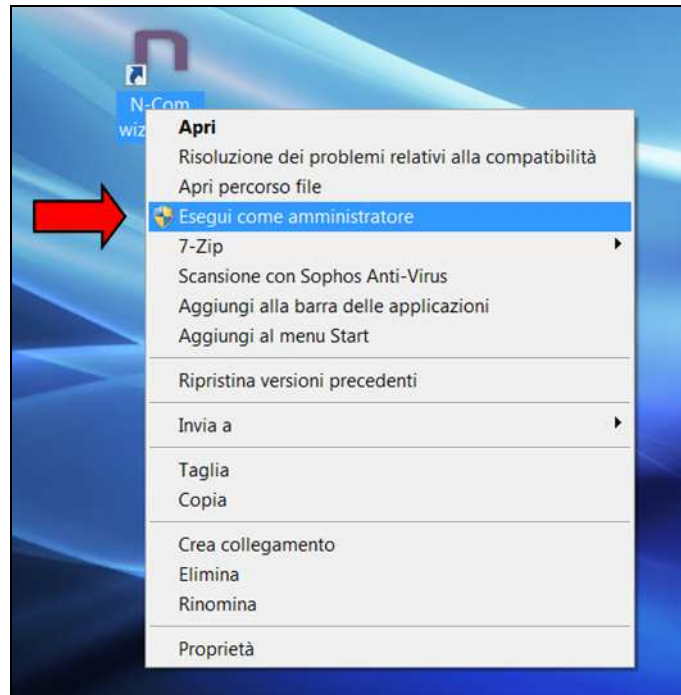
I driver vanno selezionati al primo aggiornamento, seguendo questa procedura:

1. Riavviare il proprio computer. Quando il computer si riavvia, dopo la prima schermata di inizio e **appena prima** della schermata di caricamento di Windows premere il tasto F8.
2. Si aprirà il menu **OPZIONI DI AVVIO AVANZATE** e la schermata sarà come quella mostrata nell'immagine di seguito. Con il cursore, selezionare la voce "**disabilita imposizione firma driver**" ed in seguito premere invio.

Windows si avvierà normalmente.



- Collegare il sistema N-Com al PC (collegare il cavo in dotazione **PRIMA** al casco e **POI** al PC) e avviare N-Com Wizard cliccando con il tasto destro e selezionando **"Esegui come amministratore"** dal menu che si presenta.



- Nella schermata **"Aggiornamento Firmware"**, selezionare la lingua cliccando sulla relativa bandiera, e poi premere sul pulsante **"Installa aggiornamento Firmware"**.
- Aggiornamento da file** (ad esempio per installazione firmware specifico per Tom Tom Rider)
Nel caso in cui si abbia a disposizione il file .DFU (perché precedentemente scaricato dal sito N-Com), selezionare l'opzione **"Aggiorna da File"** e poi premere il pulsante **"Installa aggiornamento Firmware"**.
Selezionare il file del firmware da installare (file .DFU) precedentemente salvato e procedere.
- Seguire le istruzioni e quando viene visualizzato il messaggio dell'immagine di cui sotto passare al prossimo punto della procedura. I led sul dispositivo N-Com si spegneranno.

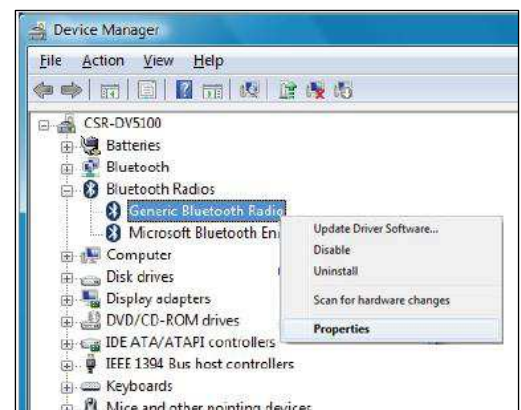


7. Aprire **Gestione Dispositivi** del proprio PC come segue:

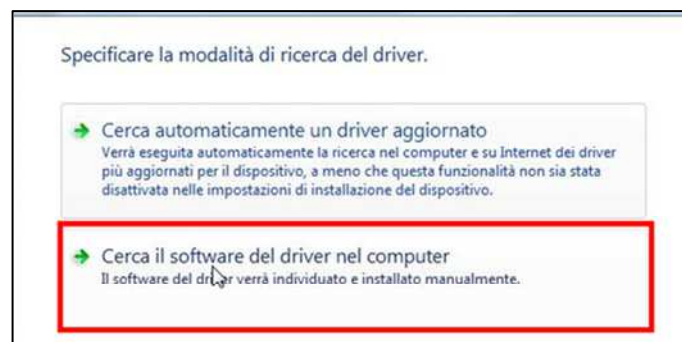
- Cliccare su **Start** ed entrare nel Pannello di Controllo del PC;
- Cliccare su **"Sistema e sicurezza"**;
- Cliccare su **"Sistema"**;
- Cliccare su **"Gestione Dispositivi"** sulla sinistra.



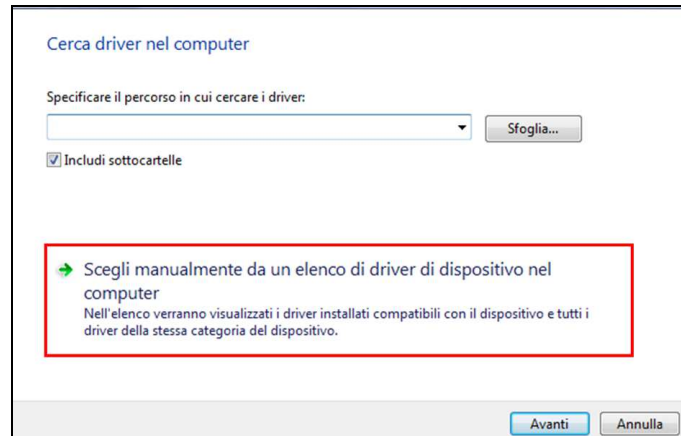
8. All'interno dell'elenco dei dispositivi, cercare un dispositivo chiamato **RADIO BLUETOOTH** e fare un doppio clic su di esso. Apparirà quindi un dispositivo nominato **GENERIC BLUETOOTH RADIO**, premere quindi il tasto destro del mouse e selezionare la voce **"AGGIORNAMENTO DRIVER SOFTWARE"** dal menu che ne segue (prima voce del menu).



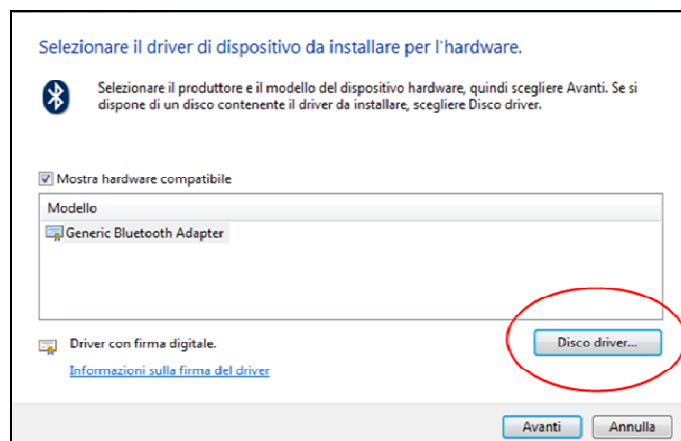
9. Verrà visualizzata una schermata come la seguente. Selezionare la voce **"Cerca il software del driver nel computer"**;



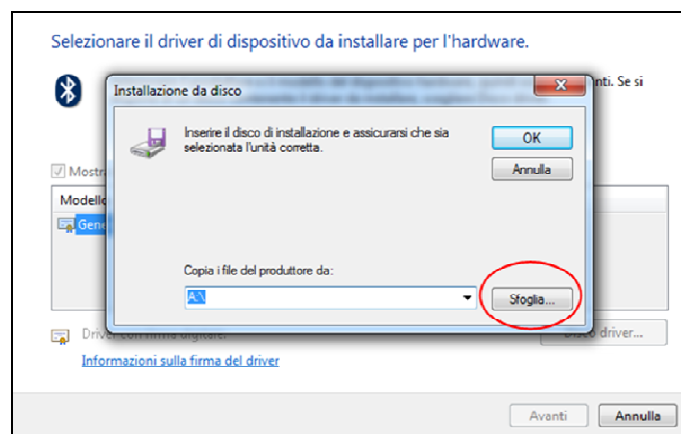
10. Nella schermata successiva, premere sul pulsante **“Scegli manualmente da un elenco di driver di dispositivo nel computer”**;



11. Nella schermata successiva, premere il pulsante **Disco Driver**;



12. Premere **Sfoglia**;



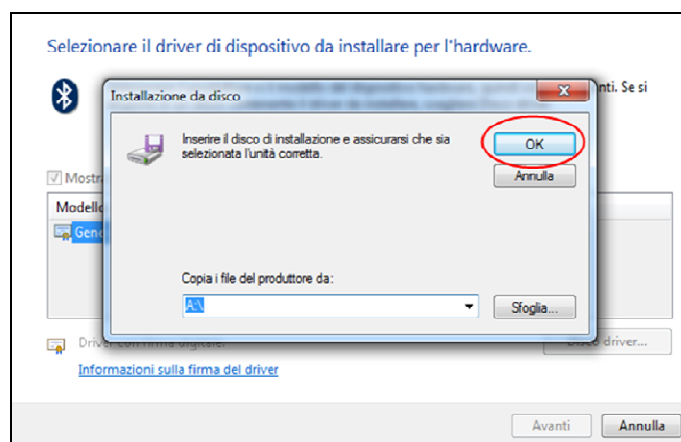
13. Selezionare la cartella in cui sono salvati i driver del dispositivo N-Com, che solitamente risulta essere: **c:\programmi\Nolan\N-Com wizard\drivers** scegliere di seguito la cartella **Win7** e poi selezionare la cartella **32 bit** oppure **64 bit**.

Scegliere quindi il file **CSRBlueCoreUSB.inf** all'interno della cartella, e premere **Apri**.

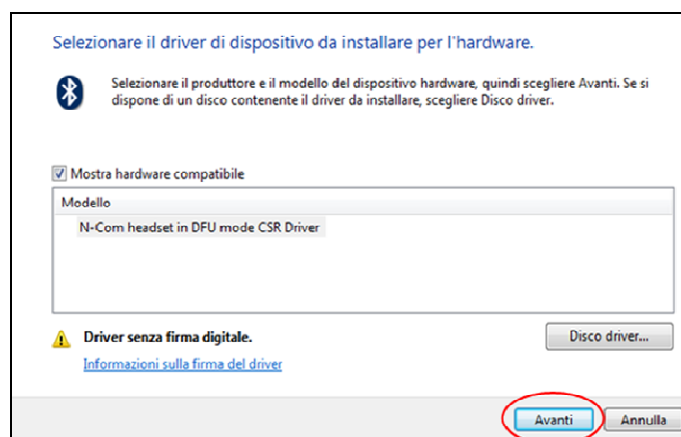
Il percorso sarà quindi a seconda dei casi:

- **c:\programmi\Nolan\N-Com wizard\drivers\Win7\32bit**
- **c:\programmi\Nolan\N-Com wizard\drivers\win7\64bit**

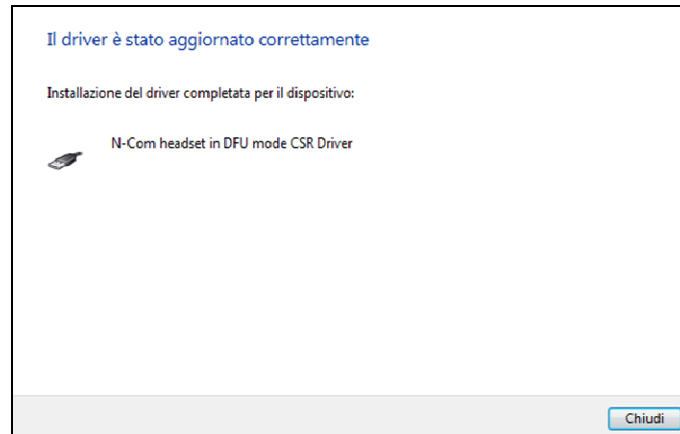
14. Premere **OK**;



15. Si aprirà la stessa schermata del punto 11, fate ora un click sul pulsante **"Avanti"** e la procedura di aggiornamento sarà avviata.



16. Verrà visualizzata una barra progressiva di installazione e quindi, dopo pochi secondi, la procedura verrà terminata con una schermata come la seguente. Cliccare sul pulsante **Chiudi** per concludere la procedura.



17. Il software N-Com Wizard si ri-avvierà in automatico al termine dell'installazione dei driver USB. Potete quindi procedere con l'aggiornamento del firmware come indicato nei punti 3 e 4 della procedura.

Una volta premuto il pulsante "**Installa aggiornamento Firmware**", il programma inizierà la procedura di aggiornamento del sistema N-Com correttamente.

18. Se questo non accade, chiudere il programma N-Com Wizard, disconnettere il casco dal PC e quindi riconnetterlo. Riprovare la procedura di aggiornamento dall'inizio, senza installare i driver; il vostro dispositivo N-Com sarà riconosciuto dal vostro sistema.

Questa procedura va eseguita solamente al PRIMO aggiornamento firmware.